

## Paro Registrado.

**Enero 2021**

### FICHA TERRITORIAL: Provincia de Zaragoza

Unidad: nº personas

Fuente: Instituto Aragonés de Empleo

#### Por grupo de edad y sexo

	Total	Hombres	Mujeres
16-19	1.753	1.023	730
20-24	5.210	2.565	2.645
25-29	6.281	2.694	3.587
30-34	6.192	2.390	3.802
35-39	6.606	2.387	4.219
40-44	7.520	2.830	4.690
45-49	7.553	2.976	4.577
50-54	7.864	3.310	4.554
55-59	8.116	3.384	4.732
60-64	8.219	3.263	4.956
<b>Total</b>	<b>65.314</b>	<b>26.822</b>	<b>38.492</b>

#### Por sector de actividad económica y sexo

CNAE-2009	Total	Hombres	Mujeres
Agricultura, ganadería y pesca	3.577	2.196	1.381
Industria y energía	7.598	4.170	3.428
Construcción	3.801	3.274	527
Servicios	44.220	15.064	29.156
Sin empleo anterior	6.118	2.118	4.000
<b>Total</b>	<b>65.314</b>	<b>26.822</b>	<b>38.492</b>

#### Por sección de actividad económica y sexo

CNAE-2009	Total	Hombres	Mujeres
Agricultura, ganadería, silvicultura y pesca	3.577	2.196	1.381
Industrias extractivas	21	15	6
Industria manufacturera	7.140	3.851	3.289
Suministro de energía eléctrica, gas, vapor y aire acondicionado	26	20	6
Suministro de agua, actividades de saneamiento, gestión de residuos y descontaminación	411	284	127
Construcción	3.801	3.274	527
Comercio al por mayor y al por menor; reparación de vehículos de motor y motocicletas	8.362	2.501	5.861
Transporte y almacenamiento	2.221	1.491	730
Hostelería	6.741	1.993	4.748
Información y comunicaciones	789	408	381
Actividades financieras y de seguros	400	191	209
Actividades inmobiliarias	259	85	174
Actividades profesionales, científicas y técnicas	2.190	746	1.444
Actividades administrativas y servicios auxiliares	11.521	4.651	6.870
Administración Pública y defensa; Seguridad Social obligatoria	1.851	798	1.053
Educación	1.765	507	1.258
Actividades sanitarias y de servicios sociales	3.303	505	2.798
Actividades artísticas, recreativas y de entretenimiento	1.141	564	577
Otros servicios	1.909	435	1.474
Actividades de los hogares como empleadores de personal doméstico; actividades de los hogares como productores de bienes y servicios para uso propio	1.740	179	1.561
Actividades de organizaciones y organismos extraterritoriales	28	10	18
Sin clasificar	6.118	2.118	4.000
<b>Total</b>	<b>65.314</b>	<b>26.822</b>	<b>38.492</b>

La actividad económica indica aquélla en la que el parado realizó su último trabajo, según la Clasificación Nacional de Actividades Económicas de 2009 (CNAE-2009)

## Paro Registrado.

**Enero 2021**

### FICHA TERRITORIAL: Provincia de Zaragoza

Unidad: nº personas

Fuente: Instituto Aragonés de Empleo

### Por nivel de formación y sexo

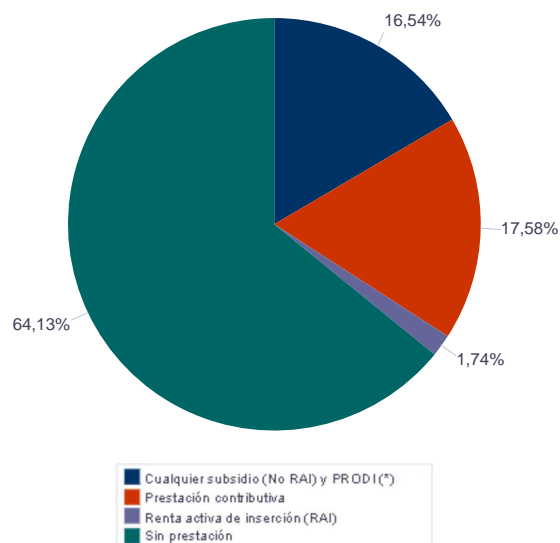
		Total	Hombres	Mujeres
<b>Educación primaria</b>	Educación Primaria o inferior	13.210	5.555	7.655
		<b>13.210</b>	<b>5.555</b>	<b>7.655</b>
<b>Primera etapa de educación secundaria</b>	Primera etapa de educación secundaria	31.868	13.869	17.999
		<b>31.868</b>	<b>13.869</b>	<b>17.999</b>
<b>Segunda etapa de educación secundaria</b>	Bachillerato	5.198	2.090	3.108
	Enseñanza media de formación profesional	4.732	1.741	2.991
		<b>9.930</b>	<b>3.831</b>	<b>6.099</b>
<b>Enseñanza superior</b>	Enseñanza superior de formación profesional	4.004	1.606	2.398
	Enseñanza superior universitaria	6.302	1.961	4.341
		<b>10.306</b>	<b>3.567</b>	<b>6.739</b>
<b>Total</b>		<b>65.314</b>	<b>26.822</b>	<b>38.492</b>

NOTA: La tabla de nivel de formación se basa en la Clasificación Nacional de Educación 2000 (INE). Se ha seleccionado el nivel educativo más alto adquirido por el demandante parado.

### Por tipo de prestación y sexo

	Total	Hombres	Mujeres
Sin prestación	41.889	16.254	25.635
Prestación contributiva	11.482	5.836	5.646
Cualquier subsidio (No RAI) y PRODI (*)	10.805	4.317	6.488
Renta activa de inserción (RAI)	1.138	415	723
<b>Total</b>	<b>65.314</b>	<b>26.822</b>	<b>38.492</b>

(\*) PRODI= Programa temporal de protección por desempleo e inserción, RAI = Renta activa de inserción.



## Paro Registrado.

**Enero 2021**

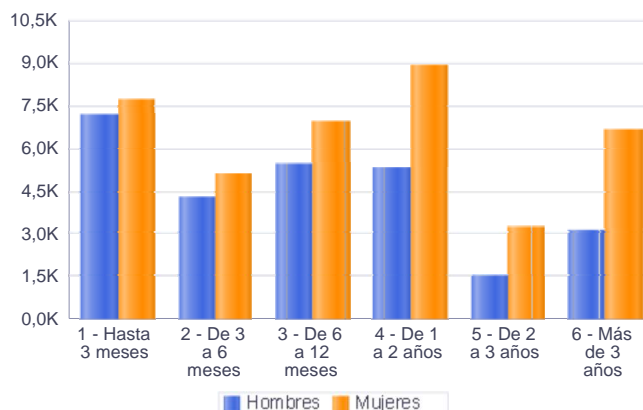
FICHA TERRITORIAL: **Provincia de Zaragoza**

Unidad: nº personas

Fuente: Instituto Aragonés de Empleo

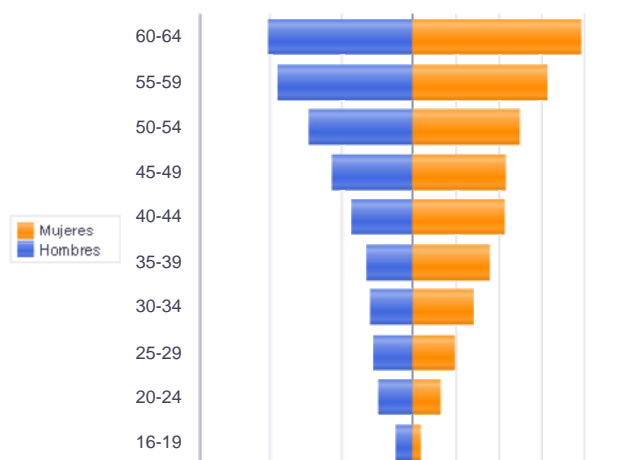
### Por tiempo en situación laboral como desempleado y sexo

		Total	Hombres	Mujeres
<b>Corta Duración</b>	Hasta 3 meses	14.825	7.159	7.666
	De 3 a 6 meses	9.386	4.281	5.105
	De 6 a 12 meses	12.359	5.436	6.923
		<b>36.570</b>	<b>16.876</b>	<b>19.694</b>
<b>Larga Duración</b>	De 1 a 2 años	14.218	5.309	8.909
	De 2 a 3 años	4.724	1.506	3.218
	Más de 3 años	9.802	3.131	6.671
		<b>28.744</b>	<b>9.946</b>	<b>18.798</b>
<b>Total</b>		<b>65.314</b>	<b>26.822</b>	<b>38.492</b>



### Parados de larga duración\* por grupo de edad y sexo

	Total	Hombres	Mujeres
16-19	422	232	190
20-24	1.116	492	624
25-29	1.558	562	996
30-34	1.986	603	1.383
35-39	2.442	644	1.798
40-44	2.983	872	2.111
45-49	3.319	1.140	2.179
50-54	3.954	1.467	2.487
55-59	5.003	1.896	3.107
60-64	5.961	2.038	3.923
<b>Total</b>	<b>28.744</b>	<b>9.946</b>	<b>18.798</b>



Piramide por valores Absolutos

\* Más de 12 meses como desempleado

## Paro Registrado.

**Enero 2021**

### FICHA TERRITORIAL: Provincia de Zaragoza

Unidad: nº personas

Fuente: Instituto Aragonés de Empleo

### Por sector de actividad económica, nacionalidad y sexo

	Españoles			Extranjeros comunitarios (UE-28)			Extranjeros no comunitarios		
	Total	Hombres	Mujeres	Total	Hombres	Mujeres	Total	Hombres	Mujeres
Agricultura, ganadería y pesca	1.678	1.069	609	938	452	486	960	674	286
Construcción	2.589	2.137	452	753	707	46	459	430	29
Industria y energía	6.496	3.629	2.867	568	280	288	534	261	273
Servicios	36.083	12.606	23.477	3.385	916	2.469	4.749	1.540	3.209
Sin empleo anterior	3.963	1.628	2.335	396	124	272	1.756	363	1.393
<b>Total</b>	<b>50.809</b>	<b>21.069</b>	<b>29.740</b>	<b>6.040</b>	<b>2.479</b>	<b>3.561</b>	<b>8.458</b>	<b>3.268</b>	<b>5.190</b>

### Ranking de ocupaciones más solicitadas por los demandantes parados, por sexo

Cod. Ocupación	Ocupación	Total	Hombres	Mujeres
92101050	Personal de limpieza o limpiadores en general	16.842	2.732	14.110
97001104	Peones de la industria manufacturera, en general	16.108	7.351	8.757
98111024	Mozos de carga y descarga, almacén y/o mercado de abastos	12.822	8.996	3.826
52201079	Dependientes de comercio, en general	12.004	1.490	10.514
98201011	Reponedores de hipermercado	7.655	2.797	4.858
43091029	Empleados administrativos, en general	7.100	1.196	5.904
82091116	Montadores en líneas de ensamblaje de automoción	7.030	4.256	2.774
51201049	Camareros, en general	6.914	2.590	4.324
55001018	Cajeros de comercio	5.373	436	4.937
97001056	Peones de la industria de la alimentación, bebidas y tabaco	5.125	1.197	3.928
97001113	Peones de la industria metalúrgica y fabricación de productos metálicos	4.527	3.233	1.294
96021013	Peones de la construcción de edificios	4.099	4.049	50
51101026	Cocineros, en general	4.009	978	3.031
95111016	Peones agrícolas, en general	3.727	2.532	1.195
84121035	Conductores de furgonetas, hasta 3,5 t.	3.435	3.182	253
93101024	Pinches de cocina	3.427	576	2.851
44121057	Recepcionistas-telefonistas en oficinas, en general	3.361	221	3.140
97001010	Embaladores-empaquetadores-etiquetadores, a mano	3.341	680	2.661
31391021	Operadores de cadenas automatizadas de montaje, en general	3.229	1.745	1.484
83331015	Conductores-operadores de carretillas elevadoras, en general	3.215	2.915	300

NOTA: Cada demandante puede solicitar hasta 6 ocupaciones.